

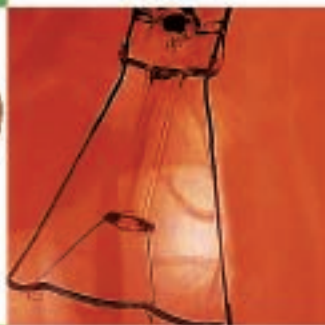
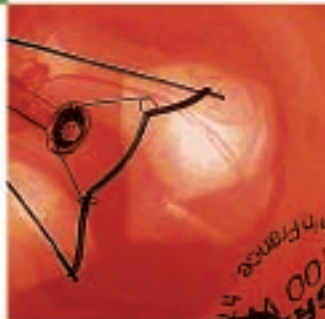
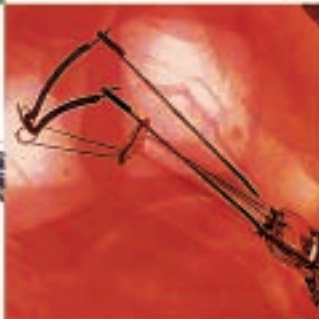
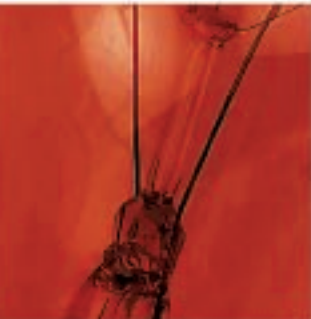
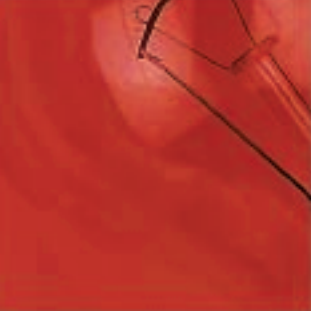


ASSOCIAZIONE

MITIN[®]
ITALY

MITI - MADE IN ITALY







ASSOCIAZIONE
MITI IN ITALY[®]

MITI - MADE IN ITALY

CULTURA E MEMORIA

BINOMIO VINCENTE PER IL MADE IN ITALY





- 1. **IL MADE IN ITALY** pag.5
- 2. **FINALITÀ E OBIETTIVI** pag.6
- 3. **VALORE AGGIUNTO** pag.7
- 4. **L'ASSOCIAZIONE** pag.8
- 5. **ASSOCIATI** pag.11



IL MADE IN ITALY

Il **Made in Italy**, inteso come marchio, trae la sua forza dall'essere recepito sui mercati nazionali e internazionali come sinonimo di un modo di vivere di qualità. Nel prodotto italiano il consumatore cerca un'emozione, che gli permetta di condividere uno stile di vita, una visione anche estetica della qualità che considera unica ed inimitabile.

Il **Made in Italy** non è solo prodotto, ma anche una scelta consapevole di alto livello il cui segreto proviene dalla storia e affonda le sue radici nell'arte, nella creatività e nel genio delle botteghe artigiane, che tramandano una cultura estetica, un valore peculiare e unico tuttora riconosciuto nel mondo.

Il **Made in Italy** è frutto di una antica sinergia tra cultura, arte ed artigianato, abilità manifatturiera, territorio e memoria storica, che rappresenta le radici di un'attività che consente all'Italia di guardare al suo futuro con ottimismo.

Fernand Braudel asseriva che «Essere stati è una condizione per essere». La fama dell'Italia è oggi grande nel mondo per la seduzione del suo stile di vita. È fondamentale, a parer nostro, mantenere le posizioni e il prestigio acquisite, nell'ottica di uno sviluppo di nuove potenzialità che richiedono tuttavia azioni mirate e consapevoli per rendere l'*Italian Style*, inteso come fattore strategico di sviluppo dell'economia italiana, la nostra carta vincente nel processo di globalizzazione.



FINALITÀ E OBIETTIVI

L'Associazione **Mitinitaly** è un organismo indipendente a carattere nazionale senza scopo di lucro e non corporativo che si propone di promuovere il **Made in Italy** in tutte le sue possibili manifestazioni.

L'obiettivo, nell'ottica di una forte riflessione, quanto mai attuale, sulle problematiche relative al rilancio del **Made in Italy**, è di sostenere e diffondere le specificità del prodotto italiano.

Attraverso lo sviluppo di modelli innovativi di comunicazione, l'Associazione intende fornire un contributo concreto alle istituzioni e alle imprese che mirino ad avere successo nella gestione del cambiamento o della competitività sui mercati. L'Associazione **Mitinitaly**, quindi, vuole posizionarsi come soggetto catalizzatore accreditato, capace di creare e favorire lo scambio sinergico tra istituzioni e imprese, aprendo un dialogo e stimolando la creatività del mercato.

L'associazione vuole fornire un contributo alla nascita e allo sviluppo di nuove realtà imprenditoriali attraverso l'analisi culturale dei fenomeni "MITO"

del **Made in Italy** con una particolare attenzione al mondo dei giovani, spesso distratto dalla massiccia comunicazione imposta al mercato dalle "marche", italiane o estere, che non fanno riferimento a valori specifici.

L'associazione si propone infatti di contribuire al rilancio del **Made in Italy** tramite l'analisi culturale dei suoi valori distintivi - sia tangibili che intangibili - e come veicolo di marketing il cui forte valore è riconosciuto in tutto il mondo, in risposta alla nuova tendenza alla globalizzazione e alla nascita di nuovi scenari.

L'obiettivo primario di **Mitinitaly** è la promozione dei valori del **Made in Italy** assimilati a quelli dell'uomo di oggi, mescolando tradizione, qualità, innovazione, dinamicità e progresso, favorendone la tutela e la difesa.

L'uomo, i suoi valori e i suoi luoghi, che contribuiscono a rendere unico il **Made in Italy**, saranno al centro di ogni nostro progetto. In questo scenario, l'associazione si propone di favorire forme aggregative, consortili e di partnership, finalizzate ad accrescere il grado di informazione del valore del **Made in Italy** e dei suoi prodotti.





3 VALORE AGGIUNTO

Attraverso una serie di iniziative l'associazione Mitinitaly svolge un fondamentale ruolo aggregativo in un'ottica di promozione di sinergie tra le Aziende o Enti associati e di moltiplicazione di contatti e opportunità in diversi ambiti.



Comunicazione e Marketing

L'associazione Mitinitaly intende accrescere la visibilità dei “brand” dei propri associati attraverso attività, iniziative e programmi di comune interesse favorendo la conoscenza delle tematiche relative al **Made in Italy**, tra cui la tutela, l'innovazione e l'internazionalizzazione.



Partnership e Collaborazioni

L'associazione promuove la nascita di partenariati e collaborazioni tra gli associati su progetti comuni organizzando eventi culturali e convegni da utilizzare come momenti di dialogo dinamico tra il mercato e il mondo istituzionale.



Osservatorio permanente sul Made in Italy

L'associazione gestisce al suo interno un **Osservatorio** permanente sul **Made in Italy**, creato per monitorare costantemente le dinamiche, le problematiche e le novità inerenti il mercato nazionale e internazionale. Attraverso l'invio di una *newsletter* periodica ai propri associati ed una nutrita *mailing list*, l'associazione fornisce un puntuale strumento di aggiornamento sulla Comunicazione, sugli Eventi e Fiere nazionali ed internazionali, riferiti al **Made in Italy**.



Attività internazionale

L'associazione Mitinitaly promuove i propri progetti anche all'estero in *location* di alto prestigio e in collaborazione con le Istituzioni e le Organizzazioni di riferimento.



4. L'ATTIVITÀ DELL'ASSOCIAZIONE

L'attività dell'associazione è impostata secondo due schemi:

ATTIVITÀ INTERNA

- ▶ studio
- ▶ progettazione
- ▶ ricerca
- ▶ formazione
- ▶ archiviazione

ATTIVITÀ ESTERNA

- ▶ eventi
- ▶ convegni
- ▶ seminari
- ▶ campagne di comunicazione
- ▶ iniziative culturali (concorsi, azioni di marketing, etc.)



ATTIVITÀ INTERNA

- **Osservatorio** permanente sul Made in Italy.
- Gestione dell'Archivio (cartaceo e on-line) dell'Osservatorio.
- Realizzazione di un'**Indagine/Studio** sul concetto di Mito in collaborazione con Università e Istituti di ricerca.
- Pubblicazione di una **Newsletter**, a cura dell'Osservatorio permanente sul Made in Italy.
- Pubblicazione del periodico **Mitinitaly Informa**, a cura della redazione interna e in collaborazione con altre pubblicazioni di settore.
- Gestione e aggiornamento del sito web **www.mitinitaly.org**
- Segreteria organizzativa e attività di coordinamento per la partecipazione alle fiere di settore:
 - ▶ assistenza pre-fieristica (scelta della fiera più adatta e analisi dei costi, sopralluoghi in loco, organizzazione e scelta del personale stand, invio di inviti ad aziende del settore, realizzazione e distribuzione di materiale pubblicitario).
 - ▶ assistenza stand (presenza diretta, analisi dei risultati della fiera e quantità e qualità dei contatti, cura dei rapporti con le aziende contattate).
- **Progettazione**, gestione e realizzazione di eventi e di **campagne di promozione e comunicazione**.
- Gestione dei soci.
- Ufficio stampa.

ATTIVITÀ ESTERNA

Programma provvisorio* degli eventi e delle iniziative per l'anno 2008.

- **Convegno** “Cosa si definisce MITO”, tratto dalla pubblicazione dei dati emersi dall'indagine/studio “Come, quando e perché nasce un Mito”. Roma (Dicembre 2008). Pubblicazione dei relativi Atti.
- **Mitinitaly Village 2008 - BUON APPEMITO.** Roma, Laghetto dell'Eur (Giu. 2008).
- **Concorso** “Memorie a tavola”. Raccolta di immagini d'epoca relative agli italiani a tavola (cerimonie, feste, mense, banchetti, etc.).
 - ▶ *Prima fase:* pubblica (Dic 2007/Giu 2008). Verranno raccolte le immagini attraverso la pubblicazione sul sito web di un regolamento. Le immagini verranno esposte in occasione del Mitinitaly Village 2008.
 - ▶ *Seconda fase:* verrà indetto un concorso presso le scuole medie e superiori della Regione Lazio, dal titolo provvisorio “Memorie a Tavola. L'Alimentazione, ieri, oggi e domani”, in collaborazione con istituti ed organismi di riferimento. (In forma sperimentale Gen 2008, in forma definitiva per l'anno scolastico 2008/2009).
- **Tavola Rotonda** sul tema “Il Mito della Cucina Italiana” prevista all'interno del programma del Mitinitaly Village.
- Partecipazione a **Fiere** nazionali ed internazionali.
- **Tour Italiano** della Mostra Multimediale “Correva il Boom... sulle ruote della 500”
Tappe già previste**:
 - ▶ ROMA: Centro Commerciale Roma Est (Nov/Dic 2007).
 - ▶ ZAGAROLO (RM): Palazzo Rospigliosi (Feb. 2008).
 - ▶ SAN REMO (IM): Festival di San Remo COME SANREMO Palafiori (Feb./Mar. 2008).
 - ▶ MILANO: Centro Commerciale SARCA (Mar./Apr. 2008).



PROGETTI IN FASE DI STUDIO

Sono attualmente in fase di studio di fattibilità i seguenti progetti:

- **Cinemitaly** - rassegna cinematografica (Settembre 2008 - Notte Bianca a Roma)
- ▶ Individuazione di un filone **“Made in Italy”** all’interno della filmografia americana. Organizzazione di una serie di incontri (film e tavole rotonde) dedicati al rapporto tra il cinema italiano e le produzioni internazionali, in particolare quelle statunitensi.
- **Mostra fotografica** e multimediale *“Da Tribuna Politica ad oggi”*.
Una mostra che ripercorre le tappe fondamentali della comunicazione politica dall’avvento della TV (Tribuna Politica) al tramonto dell’importanza dei comizi politici, alle nuove forme di comunicazione.
- **All’Estero.**
Ad oggi sono stati avviati importanti rapporti istituzionali con alcuni paesi particolarmente interessati al progetto relativo alla mostra *“Correva il Boom... sulle ruote della 500”*.

In particolare:

- ▶ Europa (Francia, Montenegro, Russia)
- ▶ Nord America: USA (Washington, New York), Canada
- ▶ Sud America (Cile, Messico, Brasile, Uruguay)
- ▶ Asia (Cina)



ASSOCIATI

L'associazione è composta dai Soci Fondatori, dai Soci Ordinari e Soci Onorari.

Sono **Soci Fondatori** coloro che hanno partecipato alla costituzione dell'associazione.

Sono **Soci Ordinari** coloro che hanno aderito successivamente e partecipano all'associazione versando annualmente le quote associative ordinarie stabilite dal Consiglio Direttivo.

Sono **Soci Onorari** coloro che contribuiscono in maniera determinante alle finalità dell'associazione.

Possono aderire all'associazione sia persone fisiche che soggetti giuridici o enti che ne condividano gli scopi contribuendo al loro raggiungimento.

Quote di partecipazione

Le quote di partecipazione all'associazione sono previste per i soli soci ordinari (sono esclusi i soci fondatori e i soci onorari) e sono distinte tra **soci ordinari semplici** e **soci ordinari sostenitori**.



Quota annuale: Euro 50,00

■ PRODOTTI E SERVIZI

- ▶ Newsletter quindicinale relativa alle Fiere e gli Eventi nazionali ed internazionali sul tema del **Made in Italy** (a cura dell'Osservatorio permanente del **Made in Italy** interno all'associazione)
- ▶ Newsletter quindicinale relativa agli interventi istituzionali e agli interventi delle imprese sul **Made in Italy** e alle Fiere nazionali ed Internazionali (a cura dell'Osservatorio permanente del **Made in Italy** interno all'associazione)
- ▶ Newsletter quindicinale relativa alla Comunicazione e alla Pubblicità **Made in Italy** dei marchi italiani (a cura dell'Osservatorio permanente del **Made in Italy** interno all'associazione)
- ▶ Accesso area riservata sul sito www.mitinitaly.org
- ▶ Accesso all'Archivio dell'Osservatorio sul **Made in Italy**
- ▶ Rassegna Stampa degli eventi e delle iniziative realizzate.
- ▶ Copia del materiale istituzionale e delle campagne pubblicitarie (in originale)
- ▶ Copia mensile del periodico Mitinitaly Informa.

■ BENEFITS

- ▶ Partecipazione ai convegni e agli eventi
- ▶ N°10 Inviti a disposizione (personalizzati) per ogni evento
- ▶ N°1 copia delle pubblicazioni (Atti, Indagini, Periodico)
- ▶ Invito per 2 persone alla cena di gala dell'associazione
- ▶ Gadget dell'associazione
- ▶ Convenzioni con teatri, musei, cinema.



SOCIO ORDINARIO SOSTENITORE *Soggetti Giuridici*

Categoria riservata alle Imprese o agli Enti interessati a sostenere finanziariamente l'attività dell'associazione, anche in virtù di una visibilità e di utili servizi. Il grado di visibilità è dato soprattutto dalla fascia di appartenenza.

Per l'anno 2008 sono state previste 2 fasce

- ▶ **PRIMA FASCIA** Euro 5.000,00 (*Logo in forte evidenza*)
- ▶ **SECONDA FASCIA** Euro 2.000,00 (*Logo in minor evidenza*)

La quota ha una durata annua. Nessuna categoria merceologica sarà rappresentata da più di tre aziende.

■ PRODOTTI E SERVIZI

- ▶ Newsletter quindicinale relativa alle Fiere e gli Eventi nazionali ed internazionali sul Tema del **Made in Italy** (a cura dell'Osservatorio permanente del **Made in Italy** interno all'associazione)
- ▶ Newsletter quindicinale relativa agli interventi istituzionali e agli interventi delle imprese sul **Made in Italy** e alle Fiere nazionali ed Internazionali (a cura dell'Osservatorio permanente del **Made in Italy** interno all'Associazione)
- ▶ Newsletter quindicinale relativa alla Comunicazione e alla Pubblicità **Made in Italy** dei marchi italiani (a cura dell'Osservatorio permanente del **Made in Italy** interno all'associazione)
- ▶ Accesso area riservata sul sito www.mitinitaly.org.
- ▶ Accesso all'Archivio dell'Osservatorio sul **Made in Italy**.
- ▶ Rassegna Stampa degli eventi e delle iniziative realizzate.
- ▶ Copia del materiale istituzionale e delle campagne pubblicitarie (in originale)
- ▶ N. 100 copie del periodico Mitinitaly Informa.

■ BENEFITS

- ▶ Partecipazione ai Convegni ed agli Eventi organizzati.
- ▶ Gadget dell'associazione.
- ▶ Convenzioni con teatri, musei, cinema.
- ▶ N°20 Inviti a disposizione (personalizzati) per ogni evento.
- ▶ N°20 copie delle pubblicazioni (Atti del Convegno, Indagini, etc.)
- ▶ Sconto del 20% sulle sponsorizzazioni previste per gli eventi e le iniziative realizzate.
- ▶ Sconto del 50% sulle quote di partecipazione alle fiere (Stand ufficiale MITINITALY).
- ▶ Sconto del 20% sui prodotti presenti sul sito.



■ VISIBILITÀ E COMUNICAZIONE

■ Materiale Istituzionale

- ▶ Brochure
- ▶ Cartelle
- ▶ Comunicati Stampa
- ▶ Newsletter (quindicinale)
- ▶ Lettere e Mail Ufficiali
- ▶ Sito Web (oltre al logo in home page sarà realizzata una scheda/pagina web per ogni azienda o ente)
- ▶ Materiale Multimediale
- ▶ Magazine Mitinitaly Informa (mensile)



- **Annuario dell'associazione (Pubblicazione)** 1 pagina o scheda per ogni associato. L'annuario verrà distribuito in tutti gli Eventi organizzati e nelle Fiere a cui partecipa l'associazione.

■ Pagine Pubblicitarie o Redazionali su riviste di settore

■ Stand Ufficiale Mitinitaly Village 08 - BUON APPEMITO

- ▶ Pannellistica
- ▶ Filmati
- ▶ Materiale Pubblicitario

- **Materiale Promozionale** previsto per il concorso di arti figurative e multimediali indetto presso le scuole medie e superiori della Regione Lazio, dal titolo provvisorio *“Memorie a Tavola - l'Alimentazione, ieri, oggi e domani”*:

- ▶ Scheda partecipazione alunni
- ▶ Questionario per genitori e familiari
- ▶ Totem di raccolta
- ▶ Locandine e Brochure

- **Riedizione della Mostra fotografica** *“Correva il Boom... sulle ruote della Cinquecento”* a livello nazionale presso Centri Commerciali, Aree di servizio autostradali, Istituti Scolastici.





essere stati è una condizione per essere
f. braudel

SOCI SOSTENITORI



SPONSOR



Biemme **comunicazione**

PARTNER TECNICI

GRUPPO[®]
COMUNICAZIONE



SI RINGRAZIA

ARCHIVIO FOTOGRAFICO
TRIPOLI BENEDETTI



SU DI GIRI





ASSOCIAZIONE

MITIN[®]
ITALY

MITI - MADE IN ITALY



Associazione MITInITALY[®]

Sede legale: Via Leon Pancaldo 88 ■ 00147 Roma

Tel. 06 51602082 ■ Fax 06 51435467

Segreteria Organizzativa Tel. 06 90285408

mitinitaly@mitinitaly.org

Sede operativa: Via Fosso della Magliana 19a ■ 00145 Roma

Tel. 06 6551100 ■ Fax 06 65190938

info@mitinitaly.org ■ www.mitinitaly.org